

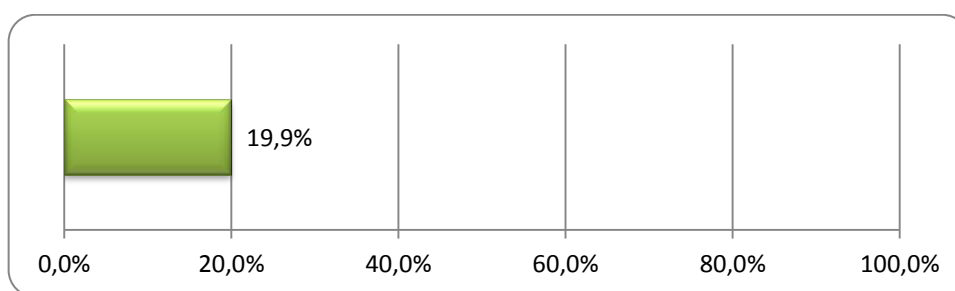
Dunaújvárosi Főiskola



Hallgatók

Alapsokaság: 2571 fő

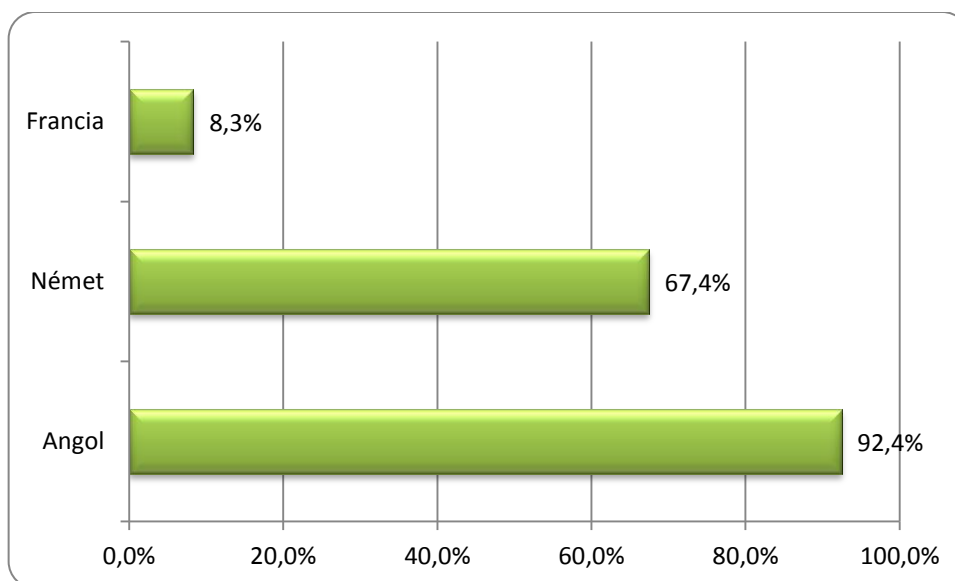
Felsőfokú végzettséggel már rendelkező hallgatók aránya



Esetszám: 1173

Válaszadási ráta: 45,6%

Hallgatók nyelvismerete - Az adott nyelvet legalább alapszinten ismerők aránya

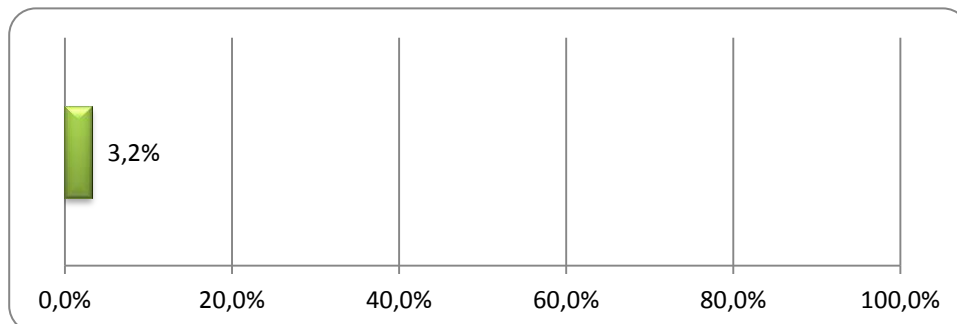


Esetszám: Angol: 1136 Német: 1070; Francia: 992

Válaszadási ráta: Angol: 44,2%; Német: 41,6%; Francia: 38,6%

Az országos Diplomás Pályakövető Rendszer adatgyűjtése a TÁMOP 4.1.1 és TÁMOP 4.1.1/A projektek keretében zajlik. Az adatfelvétel módszere online kérdőíves megkeresés. Az adatfelvételt a programhoz csatlakozó mintegy harminc magyarországi felsőoktatási intézmény végezte 2012 tavaszán, egységes kérdőív alapján. A vizsgálat alapsokasága a hallgatói kutatásban az alap- és mesterképzések hallgatóinak teljes köre, míg a végzetek felmérésében a 2007-ben, 2009-ben, illetve 2011-ben az intézményben alap- és mesterképzésben abszolutóriumot szerettek teljes köre. Az intézményi esetszámokat és válaszadási rátákat a táblák alján közöljük.

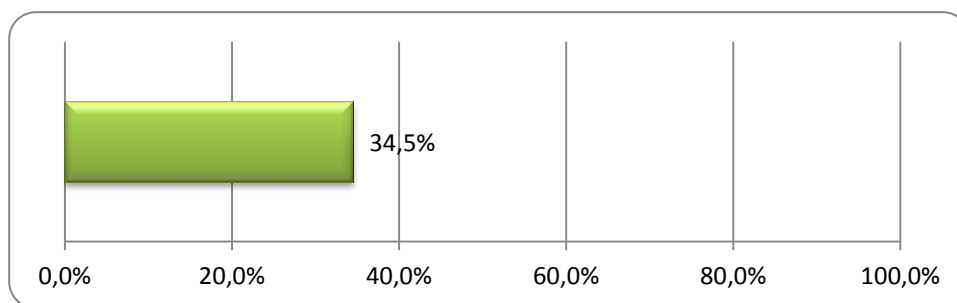
A felsőfokú képzés alatt külföldi tanulmányokat végeztek aránya



Esetszám: 1140

Válaszadási ráta: 44,3%

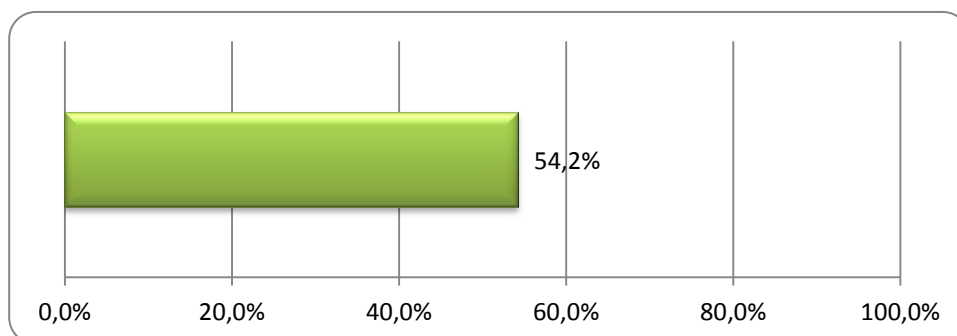
A felsőfokú képzés után külföldi munkavállalást tervezők aránya



Esetszám: 1133

Válaszadási ráta: 44,1%

A felsőfokú tanulmányok alatt dolgozók aránya



Esetszám: 1134

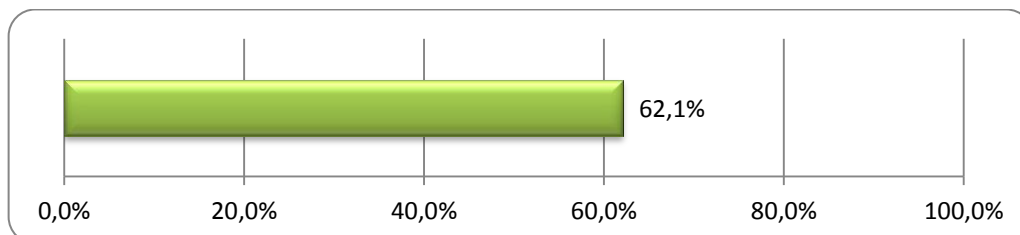
Válaszadási ráta: 44,1%



Végzetek

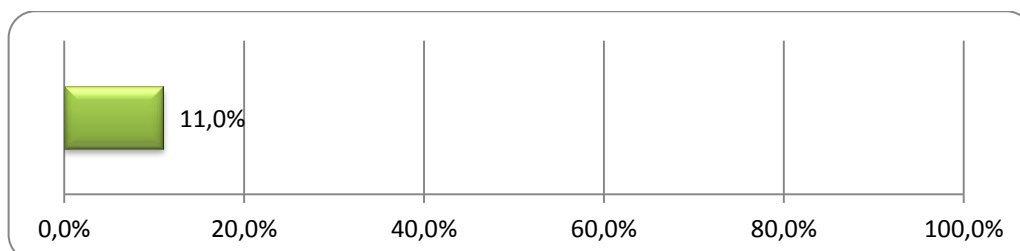
Alapsokaság: 2016 fő

Abszolutórium-szerzés után közvetlenül diplomát-szerzők aránya



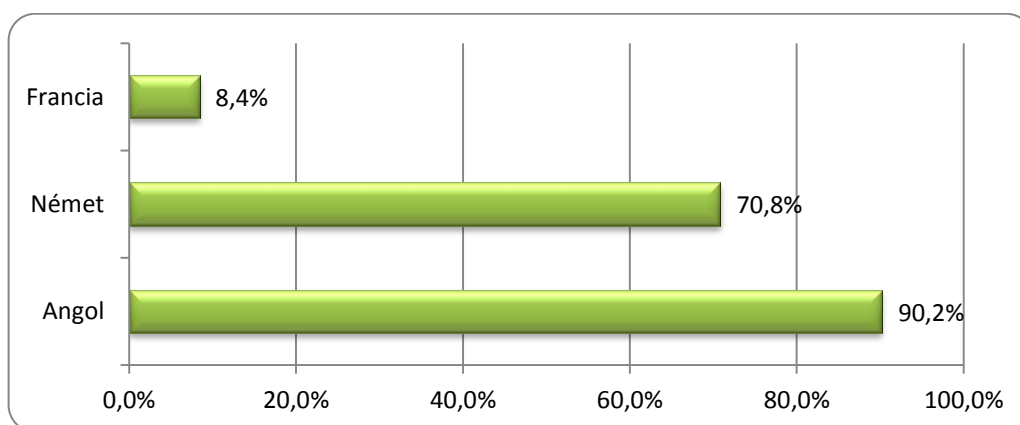
Esetszám: 430
Válaszadási ráta: 21,3%

A felsőoktatásban jelenleg is részt vevő végzetek aránya



Esetszám: 401
Válaszadási ráta: 19,9%

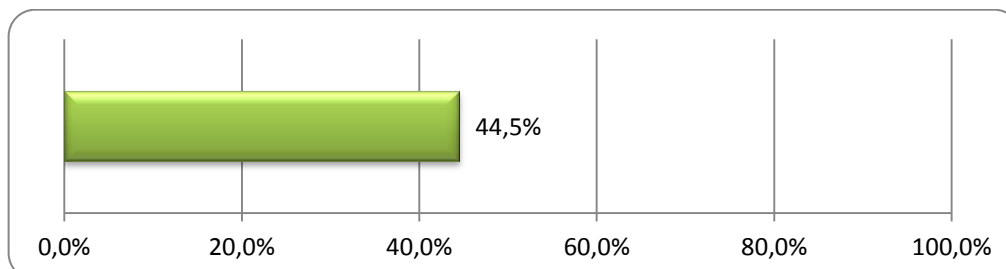
Végzetek nyelvismerete - Az adott nyelvet legalább alapszinten ismerők aránya



Esetszám: Angol: 379; Német: 353; Francia: 309
Válaszadási ráta: Angol: 18,8%; Német: 17,5%; Francia: 15,3%

Az országos Diplomás Pályakövető Rendszer adatgyűjtése a TÁMOP 4.1.1 és TÁMOP 4.1.1/A projektek keretében zajlik. Az adatfelvétel módszere online kérdőíves megkeresés. Az adatfelvételt a programhoz csatlakozó mintegy harminc magyarországi felsőoktatási intézmény végezte 2012 tavaszán, egységes kérdőív alapján. A vizsgálat alapsokasága a hallgatói kutatásban az alap- és mesterképzések hallgatóinak teljes köre, míg a végzetek felmérésében a 2007-ben, 2009-ben, illetve 2011-ben az intézményben alap- és mesterképzésben abszolutóriumot szerzettek teljes köre. Az intézményi esetszámokat és válaszadási rátákat a táblák alján közöljük.

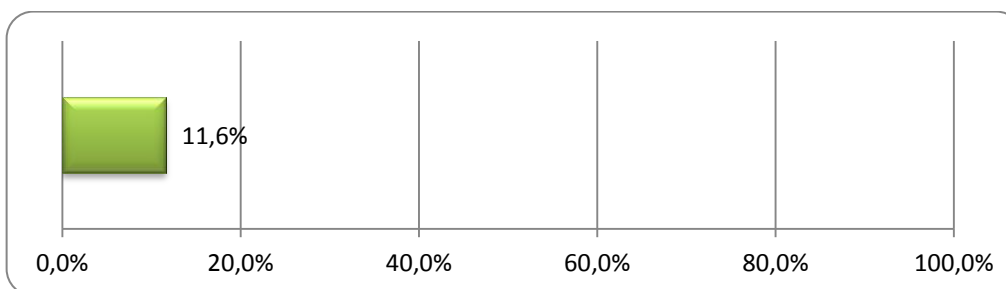
A végzőkor (abszolutórium megszerzésekor) főállásban dolgozók aránya



Esetszám: 382

Válaszadási ráta: 18,9%

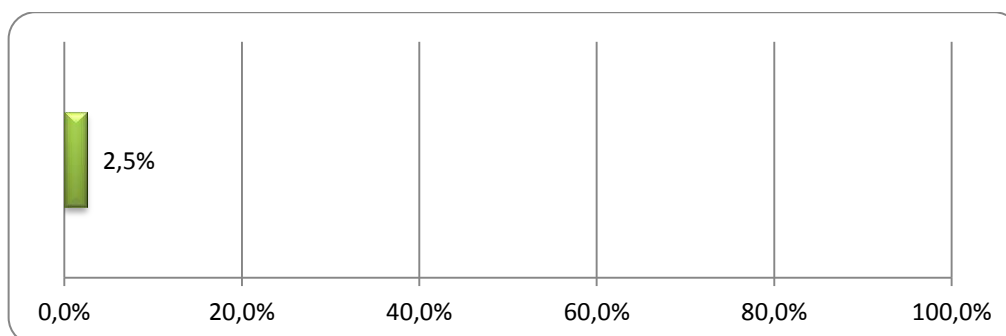
Külföldi munkavállalás a végzettség megszerzése után



Esetszám: 362

Válaszadási ráta: 18%

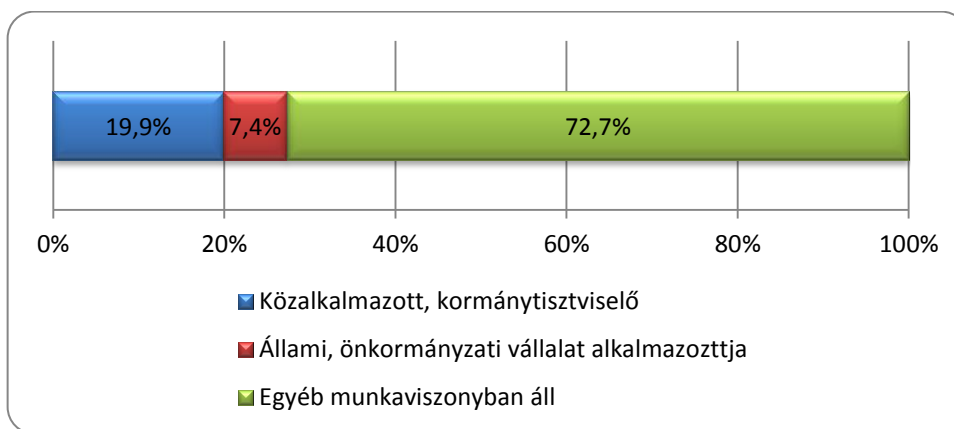
A válaszadáskor munkanélküliek aránya



Esetszám: 361

Válaszadási ráta: 17,9%

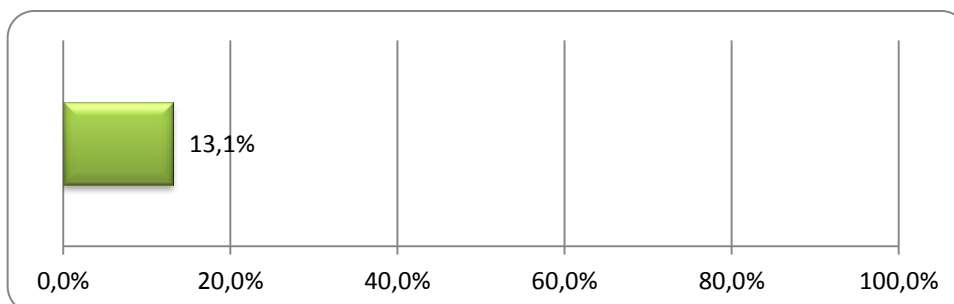
A főállásban foglalkoztatott végzettek munkaviszonyának jellege



Esetszám: 337

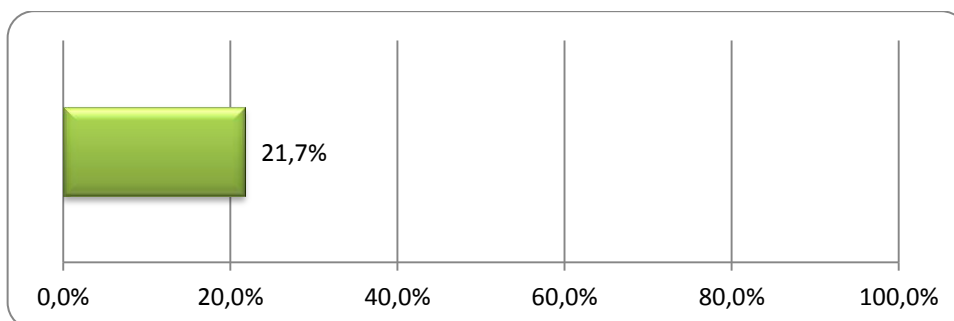
Pályaelhagyók aránya

A felsőfokú tanulmányok során szerzett ismereteket munkájukban egyáltalán nem hasznosítók aránya (foglalkoztatottak körében)



Esetszám: 336

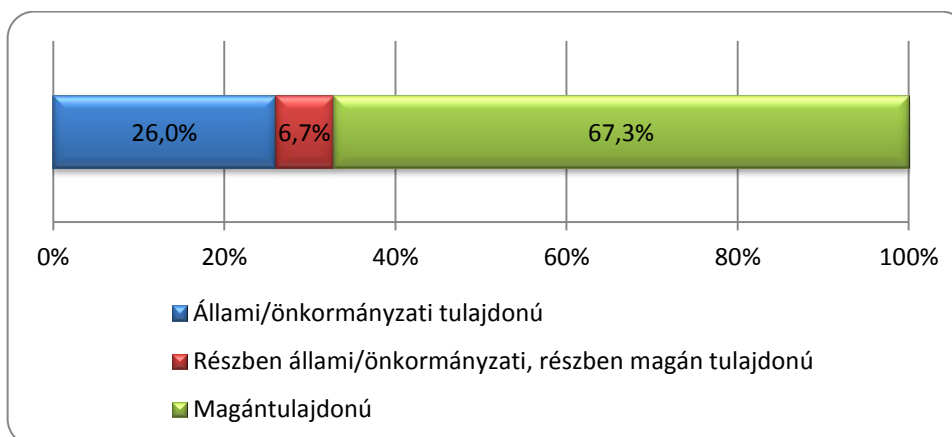
Felsőfokú végzettséget nem igénylő munkát végzők aránya (foglalkoztatottak körében)



Esetszám: 327

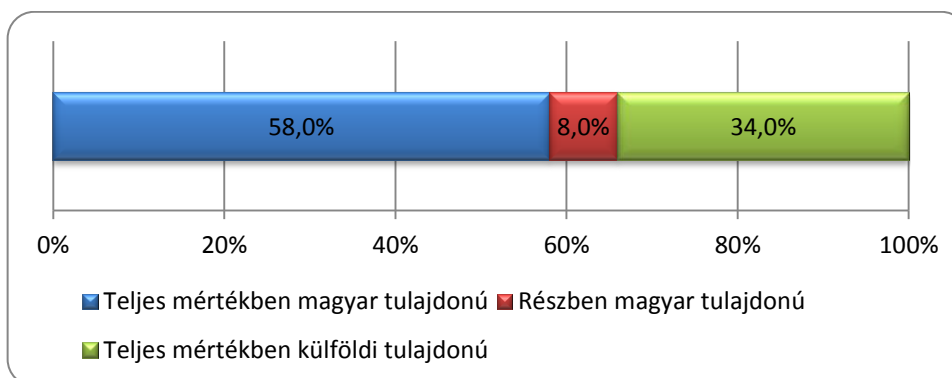
Az országos Diplomás Pályakövető Rendszer adatgyűjtése a TÁMOP 4.1.1 és TÁMOP 4.1.1/A projektek keretében zajlik. Az adatfelvétel módszere online kérdőíves megkeresés. Az adatfelvételt a programhoz csatlakozó mintegy harminc magyarországi felsőoktatási intézmény végezte 2012 tavaszán, egységes kérdőív alapján. A vizsgálat alapsokasága a hallgatói kutatásban az alap- és mesterképzések hallgatóinak teljes köre, míg a végzettek felmérésében a 2007-ben, 2009-ben, illetve 2011-ben az intézményben alap- és mesterképzésben abszolutóriumot szerzettek teljes köre. Az intézményi esetszámokat és válaszadási rátákat a táblák alján közöljük.

A végzettség foglalkoztató cég tulajdonviszonya 1. (foglalkoztatottak körében)



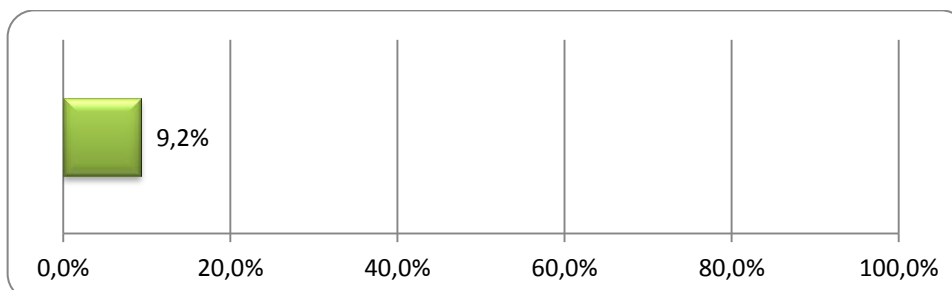
Esetszám: 327

A végzettség foglalkoztató cég tulajdonviszonya 2. (foglalkoztatottak körében)



Esetszám: 326

A részmunkaidőben (heti 40 munkaóránál kevesebbet) dolgozók aránya (foglalkoztatottak körében)

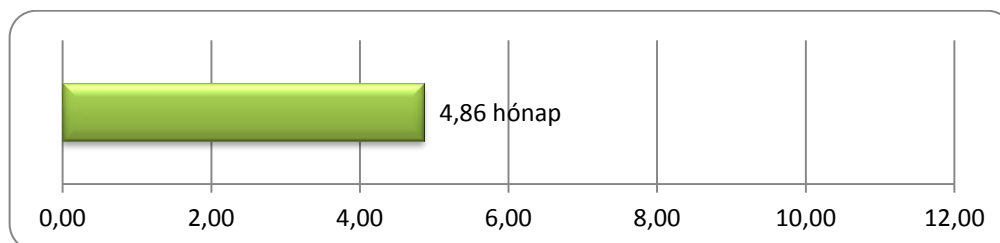


Esetszám: 282

Az országos Diplomás Pályakövető Rendszer adatgyűjtése a TÁMOP 4.1.1 és TÁMOP 4.1.1/A projektek keretében zajlik. Az adatfelvétel módszere online kérdőíves megkeresés. Az adatfelvételt a programhoz csatlakozó mintegy harminc magyarországi felsőoktatási intézmény végezte 2012 tavaszán, egységes kérdőív alapján. A vizsgálat alapsokasága a hallgatói kutatásban az alap- és mesterképzések hallgatóinak teljes köre, míg a végzettek felmérésében a 2007-ben, 2009-ben, illetve 2011-ben az intézményben alap- és mesterképzésben abszolutóriumot szerettek teljes köre. Az intézményi esetszámokat és válaszadási rátákat a táblák alján közöljük.

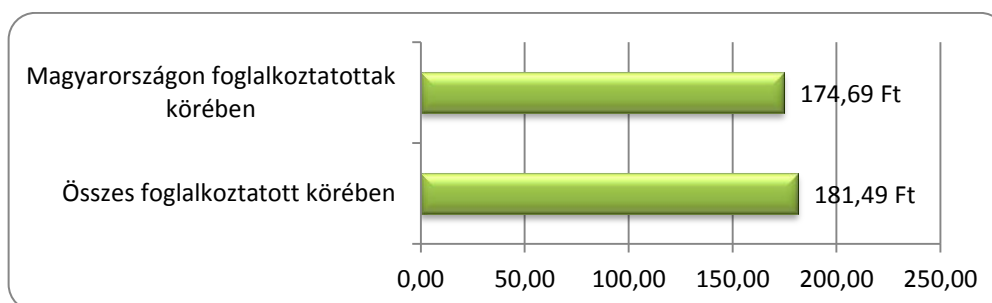
A munkakeresés átlagos időtartama

Az abszolutórium megszerzésétől az első munkába állásig eltelt időszak, a végzés után sikeresen állást keresők körében



Esetszám: 173

Havi nettó átlagjövedelem (A foglalkoztatottak körében)



Esetszám: Magyarországon foglalkoztatottak körében: 227; Összes foglalkoztatott körében: 240

Elégedettség a munka egyes szempontjaival

A foglalkoztatottak körében (1-4-ig adható pontok átlaga)



Az országos Diplomás Pályakövető Rendszer adatgyűjtése a TÁMOP 4.1.1 és TÁMOP 4.1.1/A projektek keretében zajlik. Az adatfelvétel módszere online kérdőíves megkeresés. Az adatfelvételt a programhoz csatlakozó mintegy harminc magyarországi felsőoktatási intézmény végezte 2012 tavaszán, egységes kérdőív alapján. A vizsgálat alapsokasága a hallgatói kutatásban az alap- és mesterképzések hallgatóinak teljes köre, míg a végzetek felmérésében a 2007-ben, illetve 2011-ben az intézményben alap- és mesterképzésben abszolutóriumot szerettek teljes köre. Az intézményi esetszámokat és válaszadási rátákat a táblák alján közöljük.